



SMART CONSTRUCTION, budoucnost je zde

Rychlejší provedení projektu s efektivní úsporou pohonných hmot, významné ušetření vrstvených materiálů, to vše s menším počtem lidí a tedy s výrazně vyšší bezpečností na pracovišti – jsou hlavní výhody, které zákazníkovi přináší systém Smart Construction. Zrodil se před čtyřmi lety v Japonsku u tamního výrobce stavebních strojů Komatsu, dnes je značka registrovaná po celém světě včetně České republiky a otevírá cestu pro budoucí chytré technologie ve stavebnictví.

V principu jde v systému Smart Construction o celkovou integraci nových digitálních technologií snímání terénu, jejich převod do 3D modelů a následnou automatizaci řízení stavebních strojů. Tato metoda zajišťuje maximální produktivitu a efektivitu v procesu zemních prací.

ŠIROKÉ UPLATNĚNÍ

„Smart Construction spojuje nejnovější trendy fotogrammetrie a programového bezpilotního létání s integrovanými prv-

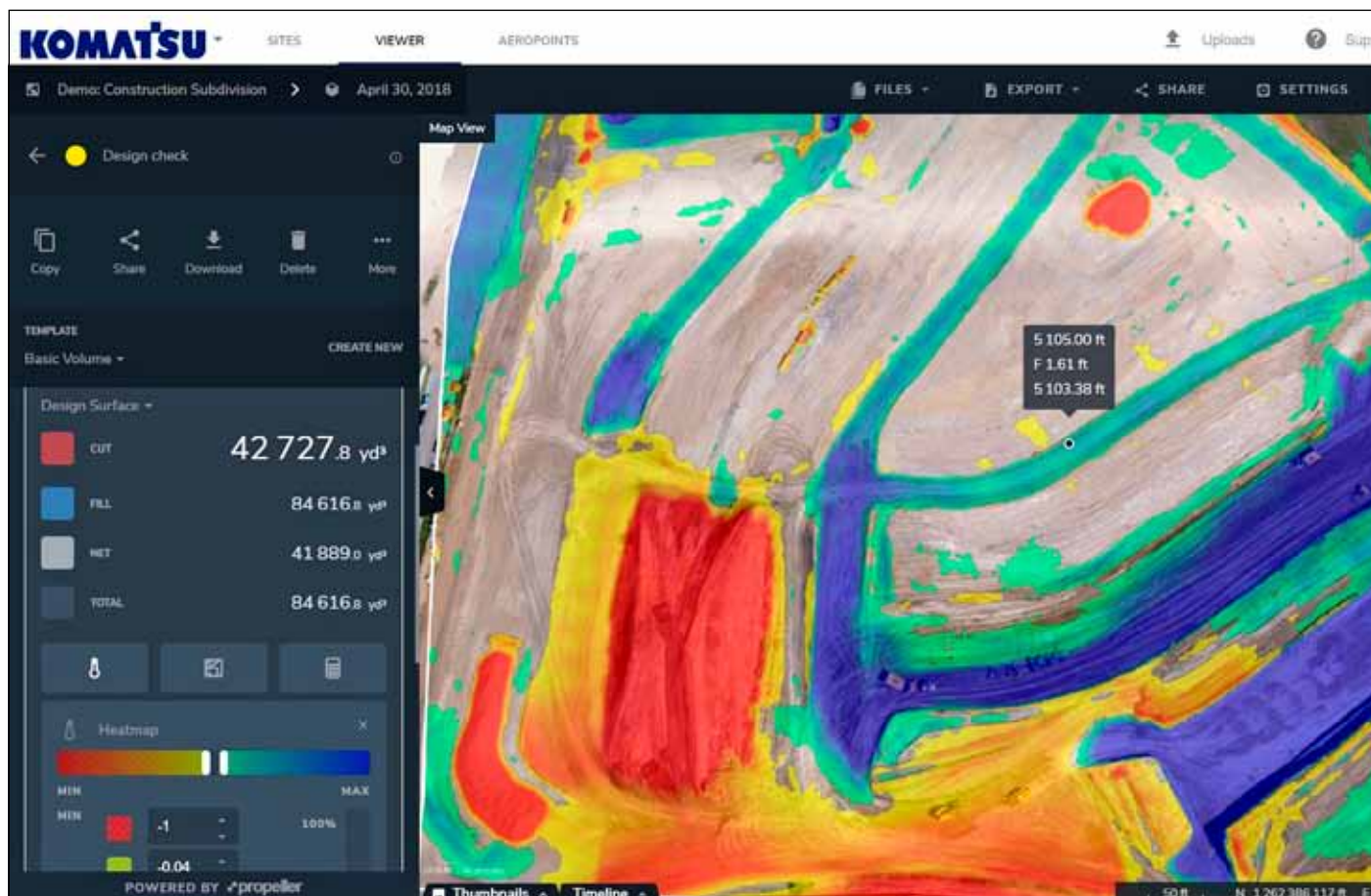
ky 3D řízení strojů se vzájemným vzdáleným propojením. Samozřejmě je k tomu využívána platforma počítačového rozhraní a aplikačních programů,“ uvádí Daniel Sys, ředitel společnosti KUHN-BOHEMIA. Ta jako výhradní distributor stavebních strojů Komatsu v ČR jej již představila zákazníkům a je ve firemní nabídce.

Systém Smart Construction je využitelný pro nejrůznější typy projektů. „Ať už jde o projekty menšího charakte-



ru, jako jsou přípravy pro výstavbu hal, nebo rozšiřování logistických objektů, tak o větší celky liniových staveb, kde máme na mysli nájezdové rampy, připojení komunikací nebo retenční nádrže,“ konstatuje Daniel Sys. V neposlední řadě lze pomocí systému Smart Construction dle jeho slov realizovat i projekty rybníků či kanalizací.





PRO VYŠŠÍ EFEKTIVITU

Jedním z hlavních impulsů ke zrodu systému Smart Construction byl trend snažící se zefektivnit proces zemních prací. Možnosti lidí a klasická koncepce provádění výkopů jsou aktuálně na hraně produktivity, proto je nutné použít moderní technologie umožňující zvyšovat efektivitu.

Navíc v Komatsu pracují stále na vylepšení systému, jeho rozšíření a zdokonalení na sebe nenechá dlouho čekat. Už brzy bude doplněn o kalkulace kubatur a návrhy strojních sestav, dále o plánování realizace stavby v čase a její průběžné sledování.

PŘIŠLO TO Z JAPONSKA

Komatsu začal systém provozovat v Japonsku v roce 2015. Aktuálně je rozšířen do Severní Ameriky, Austrálie a také Evropy. A nyní prostřednictvím KUHN-BOHEMIA se dostává rovněž do České republiky. Místní zákazníci chce zaujmout především možností odlišit se od firem pracujících dle stávajících procesů. Jinak řečeno schopností zrealizovat více zakázek a dokázat si tak vydělat více.

ŠIROKÉ UPLATNĚNÍ

„Systém zajišťuje zákazníkům úsporu času, těženého a vrstveného mate-

riálu, paliva i lidí. Toto jsou všechno produktivní ukazatele, jejichž redukce snižuje náklady a maximalizuje zisk,“ tvrdí Daniel Sys. A dodává, že Smart Construction bude zajímavý jak pro firmy zabývajícími se zemními pracemi pro soukromý investiční sektor, tak pro společnosti a skupiny provádějící velké státní stavební zakázky a modernizace.

V každém případě platí, že systém Smart Construction je připraven podpořit lidi s vizí a s výhledem do budoucnosti, kteří ocení nové výzvy. ■

-advertorial-

